



LOCALIZAÇÃO DA UGRHI 10 NO ESTADO DE SÃO PAULO

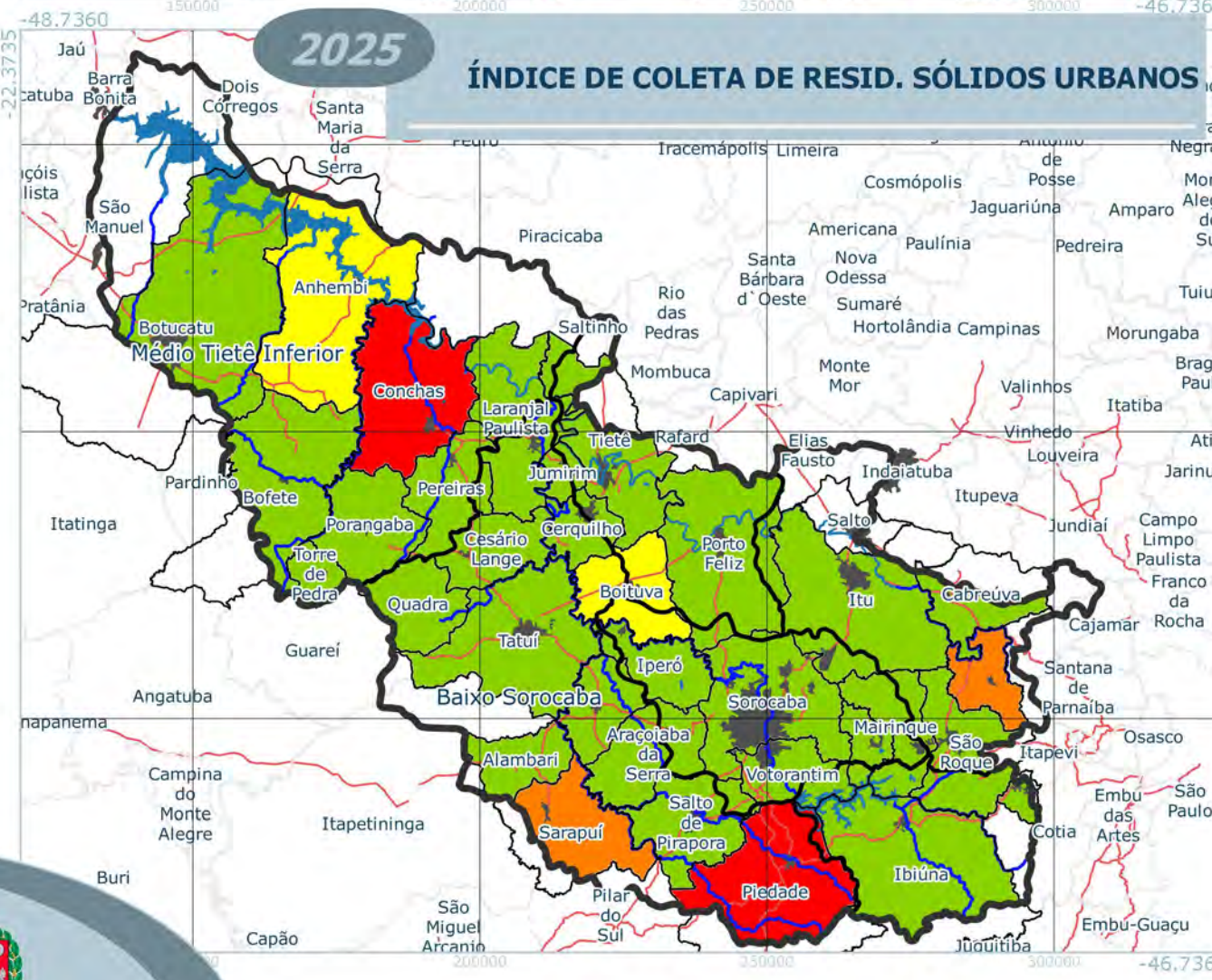
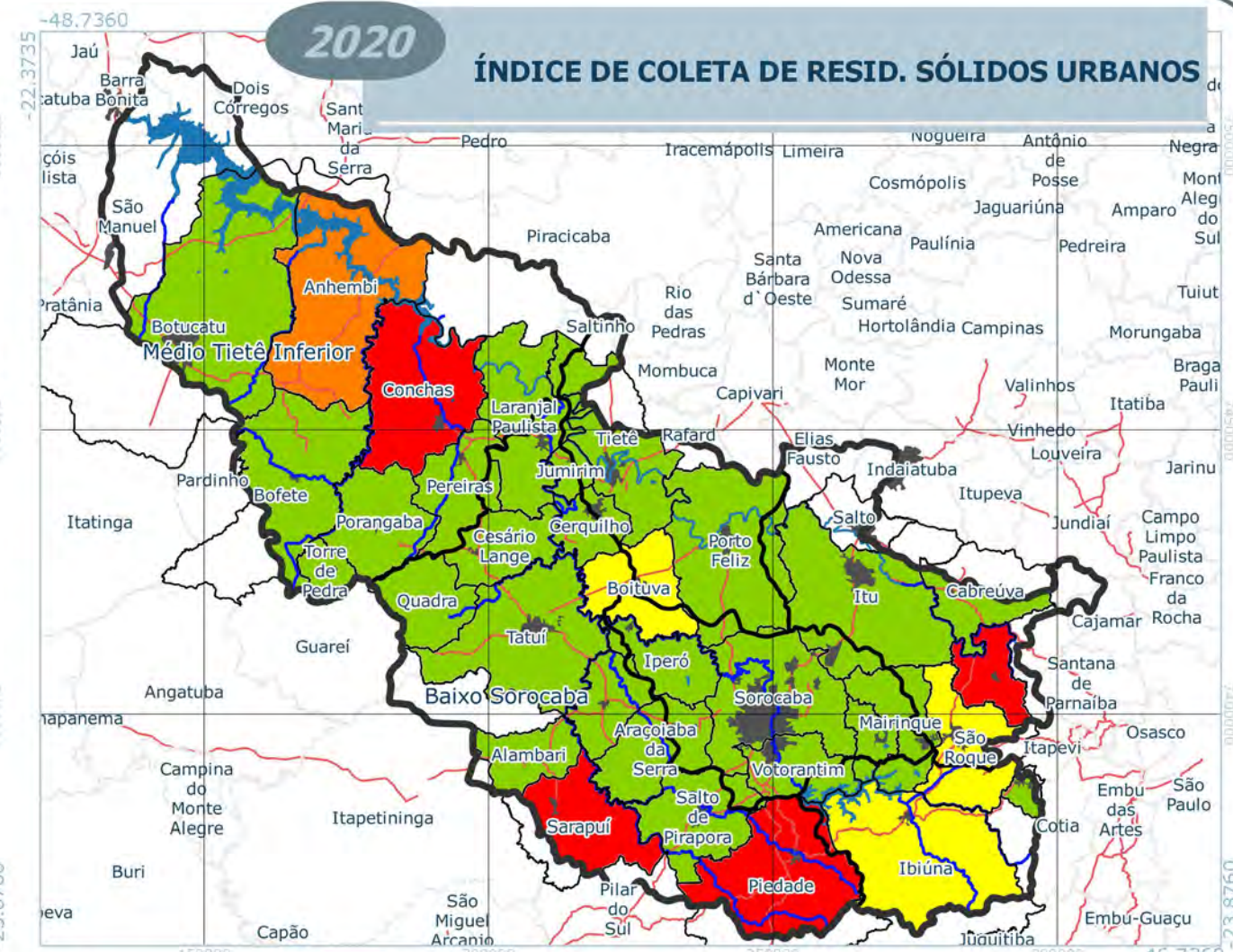
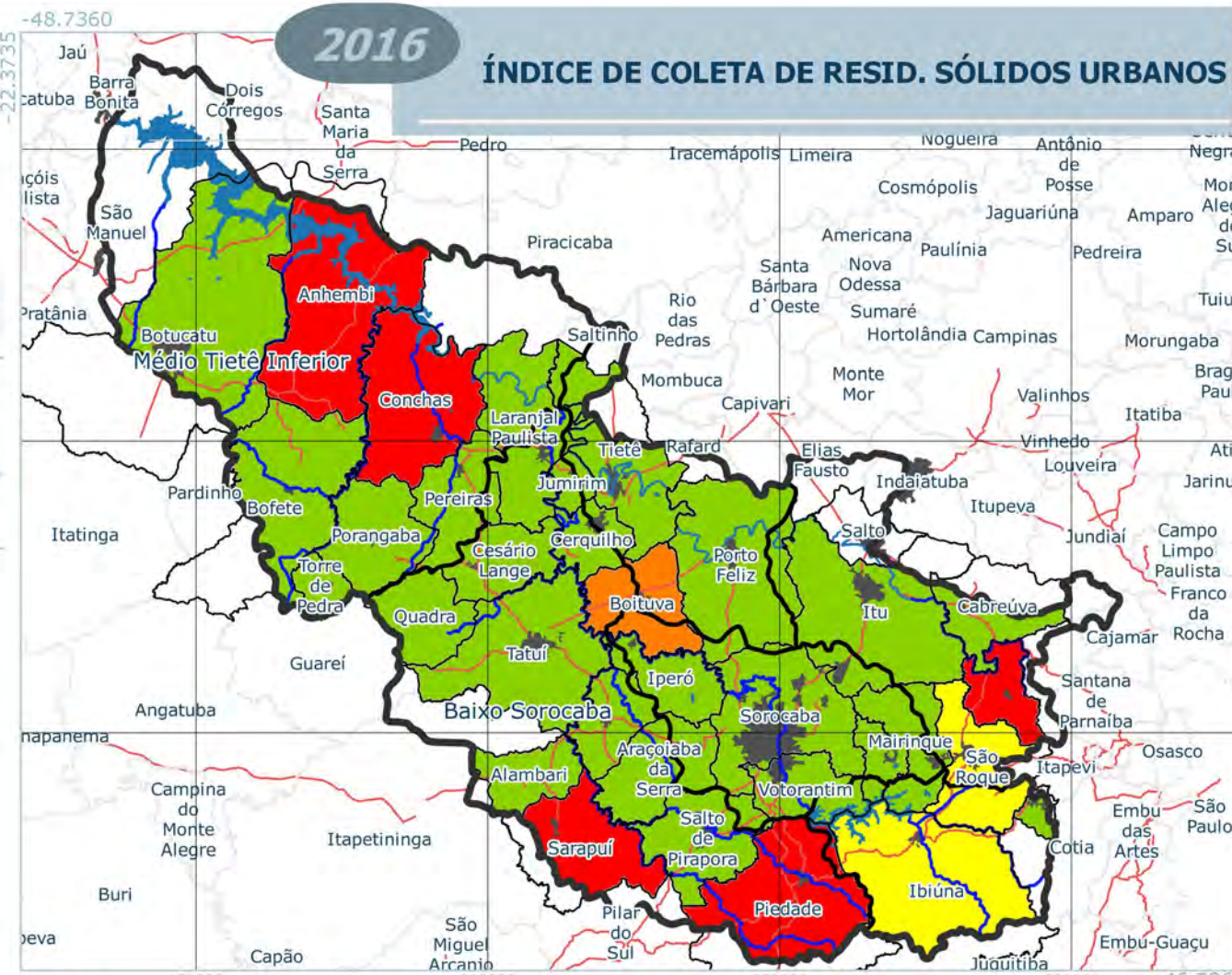


FONTE: Índices de coleta de resíduos sólidos urbanos (Sistema Nacional de Informações sobre Saneamento - SNIS - 2015);

Sub-Bacias, Reservatórios, e Hidrografia (IPT - 2006);

Limite Municipal SP (IGC - 2015);

Áreas Urbanas (SMA/CPLA - 2005)



- Legenda**
- Drenagem
 - Rodovias
 - Limite Municipal
 - Limite de Bacia
 - Reservatórios
 - Mancha Urbana
 - Índice Coleta RSU**
 - < que 95%
 - 95 - 97
 - 97 - 99
 - 100%

